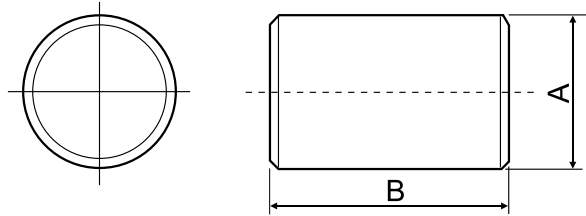


◆ R (Dod Cores)



Type	Dimension(mm)					
	A	B	D	E	F	P
R1.2*5.8	1.2±0.1	5.8±0.2				
R1.85*7.7	1.85±0.1	7.7±0.3				
R2.5*14	2.5±0.1	14.0±0.5				
R3*10	3.0±0.15	10.0±0.3				
R3*15	3.0±0.15	15.0±0.5				
R3.1*11	3.1±0.15	11.0±0.3				
R3.2*20	3.0±0.15	20.0±0.5				
R3.3*11	3.3±0.15	14.0±0.5				
R3.5*17.5	3.5±0.15	17.5±0.5				
R4*15	4.0±0.15	15.0±0.5				
R4*20	4.0±0.15	20.0±0.5				
R4*25	4.0±0.15	25.0±0.8				
R4.5*11	4.5±0.15	11.0±0.3				
R5*15	5.0±0.15	15.0±0.5				
R5*16	5.0±0.15	16.0±0.5				
R5*20	5.0±0.15	20.0±0.5				
R5*25	5.0±0.15	25.0±0.5				
R5.5*14	5.5±0.15	14.0±0.5				
R6*15	6.0±0.2	15.0±0.5				
R6*30	6.0±0.2	30.0±0.8				
R6*33	6.0±0.2	33.0±1.0				
R6.15*25	6.15±0.2	25.0±0.8				
R6.5*30	6.0±0.2	30.0±1.0				
R8*20	8.0±0.3	20.0±0.5				
R8*30	8.0±0.3	30.0±1.0				
R8*33	8.0±0.3	33.0±1.0				
R10*25	10.0±0.3	25.0±1.0				
R10*30	10.0±0.3	30.0±1.0				
R15*25	15.0±0.3	25.0±1.0				